



あさだ しょうた
浅田 翔大

生年月 1990年2月大阪府生まれ
最終学歴 2014年神戸大学大学院
工学研究科建築学専攻修了
業務経歴 2014年㈱日建設計入社
現在、設計グループ
プロジェクトアーキテクト

●担当した主なプロジェクト

- 2016年 松山大学 樋又キャンパス
- 2018年 関西外国語大学 御殿山キャンパスグローバルタウン
- 2018年 COOL TREE
- 2020年 松山大学 御幸グラウンド
クラブアクティビティエリア
- 2021年 ひろぎんホールディングス
本社ビル

■青年技術者のことば

私はものづくりが好きです。
それは、ものづくりの一過程である
設計だけでなく、日常的に行って
いる料理や家具づくりなども含め
てです。

これらに共通しているのは、様々
な条件をふまえて導き出されたア
イデアを実際に目に見える形とし
て実現し、それらを私自身も含め
た誰かに経験してもらう点です。
設計を進めていくなかでは、複雑
かつ目に見えない条件をいかに建
築空間に落とし込むかが重要と考
えており、クライアントが何に価
値を置いているかを知るための
対話を重視しています。

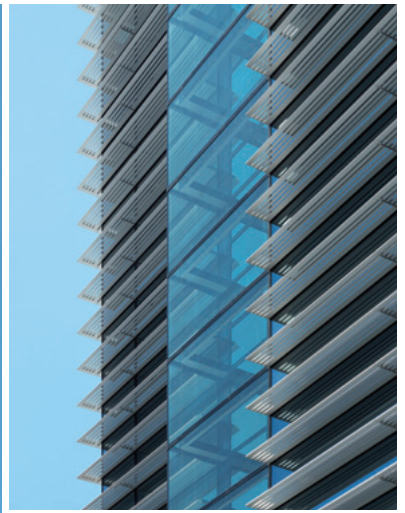
また、設計行為自体がものづくり
の一部であり、自身で描いた線が
人の手によって作られ、人によ
って使われることを常に意識して、
気持ちの良いスケールや空間、
ディテールを意識した丁寧な設計
を心がけたいと考えています。

建築はその他のものづくりと比べ
てできあがるまでの時間は長いで
すが、その分、社会やそこで暮ら
す人々へ与える影響は非常に大き
いものです。

それらに対する責任を持ちなが
ら、自らが設計した建築や空間に
よって、まちの人々の暮らし日常
が少しでも豊かなものになればと
願っています。

■すいせん者

岡田泰典
㈱日建設計
設計グループ ディレクター



ひろぎんホールディングス本社ビル



松山大学 御幸グラウンド クラブアクティビティエリア



COOL TREE