

個人会員の皆さまへ

ご応募お待ちしております。招待券プレゼント！

応募フォームは協会ホームページの会員専用ページ内にあります。

応募期限は毎月20日、厳正に抽選して当選者を決定します。(初回申込者を優先いたします。)

① | ガウディ没後100年公式事業 2組 | NAKED meets ガウディ展

天才建築家“ガウディ”にネイキッドが迫る



本展は、ガウディ没後100年、そしてサグラダ・ファミリアのメインタワー「イエスの塔」完成予定を記念し、公式展覧会として開催される。自然の法則を学び、そこに潜む美と秩序を形にした建築家アントニ・ガウディ。彼の思想と革新性を、現代の視点から見つめ直し、今を生きる私たちがガウディのまなざしに触れ、自然とともに生きる智慧を感じながら、未来への歩みを見つめ直すきっかけとなる展覧会である。

ガウディ財団からの正式オファーを受け、ネイキッドは世界で初めて同財団と公式ライセンス契約を締結、その協働のもと、ガウディの手記や直筆の書簡、彼が使用した制作道具をはじめ、未公開の資料や模型、スケッチなど、学術的にも極めて貴重なコレクションを網羅的に展示する。これほど多くの財団所蔵資料が同時公開されるのは世界初である。さらに、筆跡心理学的分析による世界初の研究成果を通じて、彼の内面と創造思考を読み解く。

また、大人から子どもまで楽しめる参加型アートを通して、ガウディ建築の魅力に触れられる。来場者がサグラダ・ファミリアの一部を完成させていく体験では、“未完成”の象徴でもあるこの建築が、今も多くの人々の手で築かれ続けていることを実感できる。ガウディが見た自然との調和の世界を、手と感性で感じ取れる展示となっている。

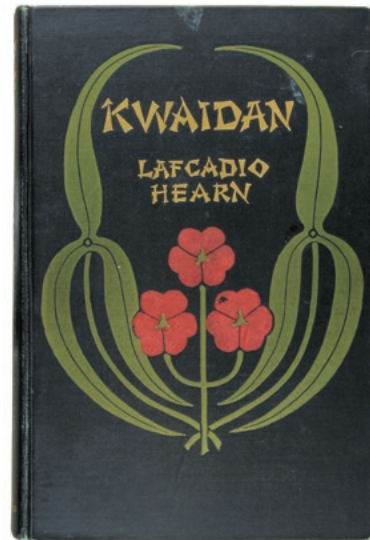
期 間 4月17日(金)～6月15日(月)
10:00～20:00 (土・日・祝日 9:30～19:30)
※6/5(金)、6/15(月)は10:00～18:00
※入場は閉館の60分前まで
観 覧 料 大 人 平日 2,700円 土日祝 2,900円
小中高 同 1,900円 同 2,100円

会 場 VS.
大阪市北区大深町6-86 グラングリーン大阪
うめきた公園 ノースパーク VS.
TEL.0570-200-888(キョードーインフォメーション)



② | 特別展「小泉八雲 2組 | 一怪談とフォークロリストのまなざし」

霊的なものには必ず一面の真理が現れている



『怪談』明治37年(1904) 松江市立中央図書館蔵

『怪談』に代表される幻想的な作品を生み出した作家、小泉八雲。彼は、日本を「小さな妖精の国」や「神々の国」と表現し、異邦人としてその文化を見つめ続けた。



神戸時代の小泉八雲
大阪歴史博物館保管

そんな八雲の作品には、怪異譚や民間信仰、自然観に基づくものが少なくない。それは、八雲がフォークロリスト(民俗学者)としての視点も持ち合わせていたためだ。

八雲は、日本人の目に見えないものへの祈りや自然を敬う心を感じとり、表現した。

本展は、八雲が、自身の目と耳をとおして触れた日本の民俗・文化の魅力やその豊かさを、数々の作品から読み解くものである。

期 間 4月11日(土)～6月8日(月)
9:30～17:00
※入館は閉館の30分前まで
休 館 日 火曜日 ※5/5(祝)は開館
観 覧 料 大人1,600円、高大生1,000円
*中学生以下は無料
*障がい者手帳持参の方(介護者1名含む)無料
*20名以上の団体料金 各200円引き

会 場 大阪歴史博物館 6階 特別展示室
大阪市中央区大手前4-1-32
TEL.大阪市総合コールセンター
06-4301-7285 (なにわコール)



#サグラダ・ファミリア#イエスの塔#NAKEDmeetsガウディ展

#ラフカディオ・ハーン#小泉八雲#再話文学#怪談#画本 妖魔詩話

会員IDやパスワードがご不明な場合は、日本建築協会総務課 (soumu@aaj.or.jp) までお問合せください。
招待券は当協会より郵送でお届けいたします。
当選発表は招待券の発送をもってかえさせていただきます。

information

③ 特別展 北野天神

国宝《北野天神縁起絵巻（承久本）》全巻全場面公開！



国宝 北野天神縁起絵巻（承久本）京都・北野天満宮蔵
上/巻第1（部分）この場面は前期展示・中/巻第5（部分）
同 5月26日～31日展示・下/巻第6（部分）同 後期展示

	4/18	4/28	5/5	5/12	5/19	5/26	6/2	6/9
巻第1	第1段、第2段		第3段					
巻第2	第1段、第2段		第3段、第4段					
巻第3	第1段		第3段		第2段			
巻第4	第1段		第2段		第3段、第4段			
巻第5	第2段		第1段		第3段		第4段	第5段
巻第6	第1段、第2段		第3段、第4段					
巻第7	前半		後半					
巻第8			前半		後半			
巻第9	前半		後半					

本展では、菅原道真と北野天満宮ゆかりの文化財のうち、同社に伝わる古神宝を中心に展覧し、天神信仰の多様な側面と、それらが日本の文化史の中で果たしてきた重要な役割を紐解く。

上掲の国宝はじめ、重要文化財《北野天神縁起絵巻》の弘安本、光信本、光起本ほかを展示し、天神信仰誕生の場面に迫る。

期 間 4月18日(土)～6月14日(日)
前期：4/18～5/17 後期：5/19～6/14
9：00～17：30 ※金曜日は20：00まで
※入館は各閉館の30分前まで

休 館 日 月曜日 ※5/4(月・祝)は開館

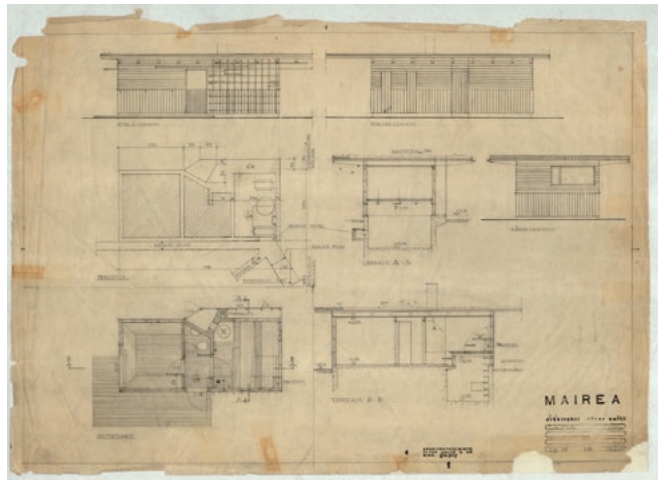
観 覧 料 一般2,000円、大学生1,400円、高校生900円
*中学生以下、障害者手帳提示の方とその介護者1名無料(要証明)
*大学生・高校生は学生証の提示が必要

会 場 京都国立博物館 平成知新館
京都市東山区茶屋町527
TEL.075-525-2473 (テレホンサービス)



④ 特別展 フィンランド スピリット サウナ

—建築、デザインからサウナハットまで



サウナの平面・立面・断面図 作図＝アルヴァ・アアルト、1938、アルヴァ・アアルト財団蔵

2000年以上前のフィンランドで生まれたとされるサウナ。フィンランドではサウナに宿る精をもてなすとその家庭に繁栄がもたらされるという古くからの民話がいまも生き、家庭や公共施設にはサウナが備わっている。

人びとはそこで心身をリラックスさせ、互いにコミュニケーションを取る。

本展では、フィンランドの暮らしに深く根づいたサウナの歴史や文化を多角的にひも解き、豊かな暮らしの秘密を探ってみる。

※会場では、アルヴァ・アアルトが手掛けた《ムーラツァロの実験住宅》サウナ小屋を実寸模型で再現する。

期 間 6月28日(日)まで
10：00～17：00
※入場は閉館の30分前まで

休 館 日 月曜日、5/7(木)
※5/4(月・祝)は開館

観 覧 料 一般1,100円、大学生800円、
高校生・65才以上550円
*中学生以下無料
*原爆障害者章、身体障害者手帳ほか持参の方とその介添者は無料

会 場 広島市現代美術館
展示室B-2、B-3
広島市南区比治山公園1-1
TEL.082-264-1121

