

たき ぐち めぐ み
滝口 恵美 (旧姓：久保田)

生年月 1990年5月大阪府生まれ
最終学歴 京都工芸繊維大学大学院
建築設計学専攻 修了
業務経歴 2015年(株)大建設入社
●担当した主なプロジェクト
2015年 守口市立寺方南小学校
2016年 京都府立井手やまぶき支援
学校
長浜伊香ツインアリーナ
2019年 天王寺動物園ペンギンパーク
&アシカワーフ
2020年 小平市新ごみ処理施設
2023年 コンドーテック 大阪本社ビル

■青年技術者のことば

私は建築を、人々の居場所であり
抛り所と捉えています。設計者
は、その場で過ごす人々の姿を思
い描き、施主や利用者との対話を
通して思いを建築として実現する
役割を担っています。

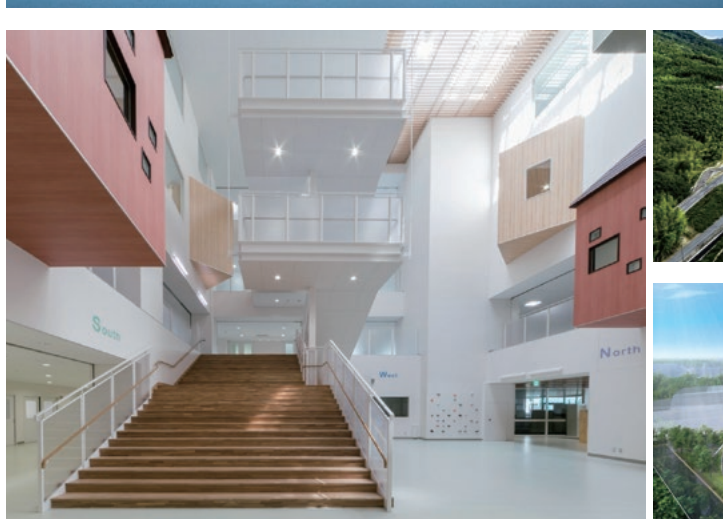
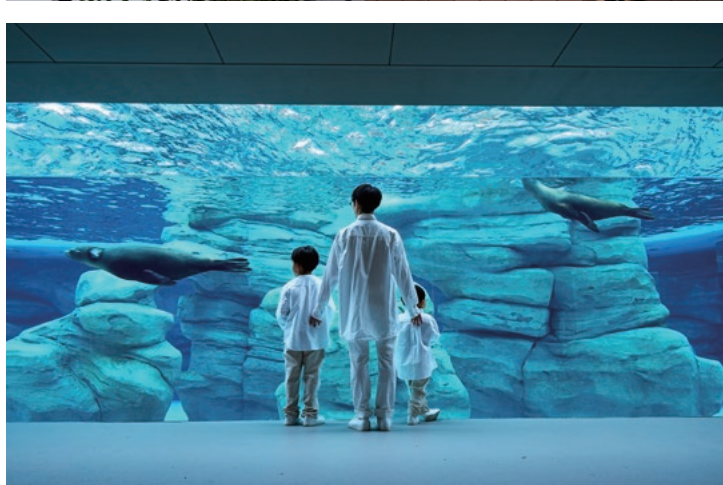
空間の豊かさとは、利用者が思い
思いに過ごし、それぞれの営み
が緩やかにつながりながら共存す
ることと考えています。学校や動
物園、オフィスなどの設計を通し
て、学習や交流、生物の健やかな
暮らし、仕事や休息など、多様な
営みを支える居場所づくりに取り
組んできました。

こうした経験を通して、柔軟に使
われる場を内包し、人の気配や活
気が外へにじみ出ることで、人と
街、自然をやわらかくつなぐ「や
わらかな建築」を志すようになり
ました。その実現に向け、施主
との対話を重ねて要望の背景や潜
在的なニーズを汲み取り、思いを
期待以上の価値として形にす
ること、周辺環境や土地の背景を読み
解き、その場所固有の魅力を引き
出すことを大切にしています。

これまでご縁をいただいたお施
主様、関係者の皆様に深く感謝す
るとともに、今後一つひとつの建
築に丁寧に向き合い、人々に愛着
を持たれ、風景や暮らしに溶け込
みながら、長く受け継がれる建築
を目指していきたいと考えていま
す。

■すいせん者

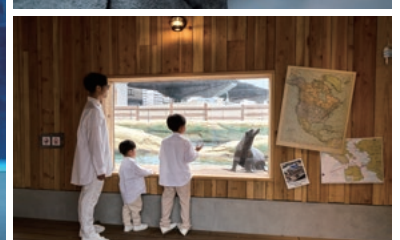
衛藤年幸
(株)大建設 大阪事務所
第三設計室 室長



守口市立寺方南小学校



コンドーテック大阪本社ビル



天王寺動物園 ペンギンパーク&アシカワーフ



京都府立井手やまぶき支援学校



小平市新ごみ処理施設